



## Excelente manejabilidad en zonas con obstáculos

- Compacta 1,35m de ancho
- Altura replegada permitiendo el paso por puertas estandar
- Pendular con movimiento vertical positivo y negativo 136°(+64°/-72°)
- Radio de giro estrecho (2.4 m)

## Optima productividad y confort

- Alcance hasta 6,5 m
- Gran autonomía de trabajo
- Mandos totalmente proporcionales

## Robusta, fiable y fácil de mantener



**Haulotte**   
GROUP

More than lifting



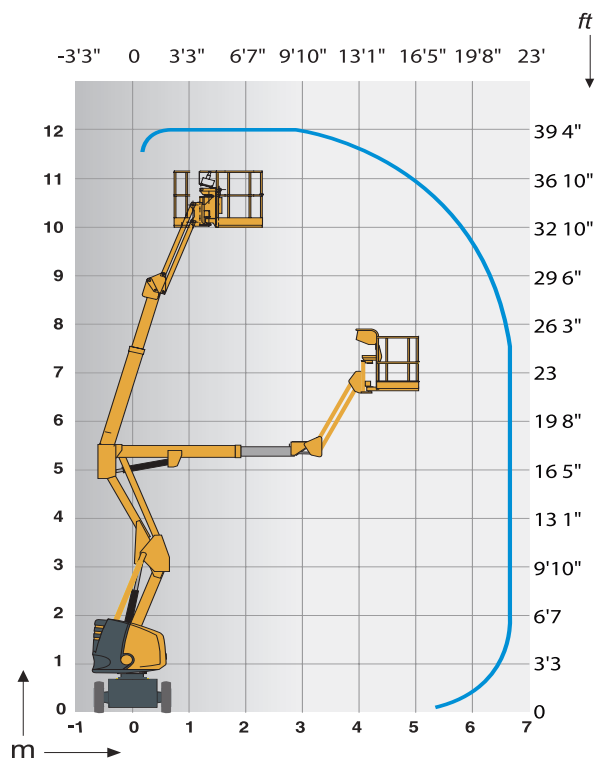
# HA12 IP

PLATAFORMAS ARTICULADAS ELÉCTRICAS

## DATOS TÉCNICOS

## HA12 IP

|   |                    |
|---|--------------------|
| Altura de trabajo                           | 12 m               |
| Altura plataforma                           | 10 m               |
| Alcance máximo                              | 6.5 m              |
| Punto de articulación                       | 5.3 m              |
| Capacidad máxima                            | 230 kg             |
| Ángulo de abatimiento vertical del pendular | 136° (+64/-72)     |
| <b>A</b> Largo replegada                    | 5.4 m              |
| <b>B</b> Ancho                              | 1.35 m             |
| <b>C</b> Altura replegada                   | 2.06 m             |
| Altura de transporte                        | 2.6 m              |
| <b>D</b> Distancia entre ejes               | 1.8 m              |
| <b>E</b> Altura al suelo                    | 16 cm              |
| <b>F</b> x <b>G</b> Dimensiones cesta       | 1.2 x 0.8          |
| Alcance trasero                             | 0 cm               |
| Velocidad de traslación                     | 0.7 - 4.5 km/h     |
| Radio de giro exterior                      | 2.4 m              |
| Ángulo de rotación de la torreta            | 355°               |
| Ángulo de rotación de la cesta              | 170° (+80/-90)     |
| Energía                                     | 48 V - 345 Ah (C5) |
| Pendiente máxima                            | 25 %               |
| Neumáticos no marcantes                     | 6x12"              |
| Depósito hidráulico                         | 30 l               |
| Peso total                                  | 5 945 kg           |



## EQUIPAMIENTO ESTÁNDAR

- Baterías de semitracción
- Indicador de carga de baterías
- Cargador de batería 48 V - 50 A
- Control de mandos táctiles
- Alarma Controlador de inclinación 3°
- Neumáticos no marcantes
- Utilización en exterior con toda seguridad, resiste velocidades de viento hasta 45 km/h
- Posición de rueda libre
- Horómetro
- Perno de bloqueo de giro para transportación del equipo
- Anillas de elevación y remolque
- Sistema manual de bajada de emergencia
- 2 ruedas motrices delanteras y 2 ruedas directrices traseras
- Limitador de carga en cesta
- Claxon

## OPCIONES Y ACCESORIOS

- Luz de flash
- Toma eléctrica en cesta
- Alarma de traslación
- Llenado centralizado de baterías
- Baterías de tracción 360 Ah
- Baterías impermeables
- Toma de aire comprimido en plataforma
- Liberación remota de freno eléctrico
- Aceite biodegradable
- Opción cesta ancha (1,4m x 0,8m - Capacidad máxima : 200 kg)

